

Hinweis

Diese Anleitung muss dem Benutzer ausgehändigt werden.

Garantie/Haftung nur bei Montage gemäß Anleitung

Wichtige Information – bitte vor der Inbetriebnahme beachten:

- Im Desinfektionsmittelspender verwendbar:
Desinfektionsmittel Handreiniger, Seifencremes,
synthetische Seife, biologische Flüssigseife.
- Im Desinfektionsmittelspender nicht verwendbar:
Industrielle Handreiniger, organische Flüssigseife,
Scheuermittel, Lösungsmittel

Allgemeine Richtlinien für Flüssigseifen usw.:

| | | | |
|-----------------|-----------|---------------|--------------------------------|
| pH | : 6 - 7,5 | Komplexbilder | |
| Parfums | : < 1% | (EDTA, NTA) | : - |
| Pflanzliche Öle | : < 1% | Optimale | |
| Tierische Fette | : < 1% | Viskosität | : ca. 900-1100mPa.s (bei 20°C) |

Manche Reinigungsmittel, wie zum Beispiel natürliche Seifen, enthalten Substanzen, die bei Austrocknung den Pumpenzylinder verschmutzen. Damit die Bildung von Seifenrückständen etc. vermieden wird, empfehlen wir in diesem Fall, den Pumpenzylinder regelmäßig mit heißem Wasser zu spülen.

Befragen Sie im Zweifelsfall den Lieferanten des Reinigungsproduktes.

Ernst Wagner GmbH & Co. KG

Ernst - Abbe - Str. 21

D - 72770 Reutlingen

Telefon 07121 - 515 39 0 · Fax 07121 - 515 39 20

info@wagner-ewar.de · www.wagner-ewar.de

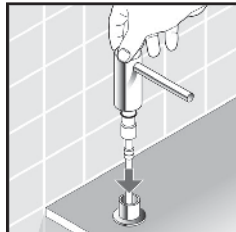
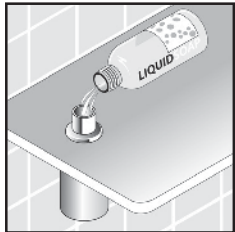
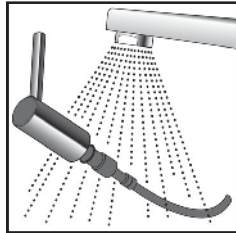
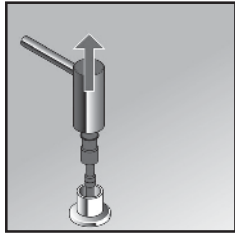
Vielen Dank, dass Sie sich für einen
Tisch-Desinfektionsmittelspender
von Wagner **EWAR**® entschieden
haben



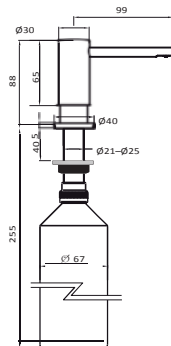
Um sich lange an
diesem Produkt zu
erfreuen, bitten wir
Sie, die folgenden
Hinweise zu beachten.

WAGNER
EWAR

Befüllen der Behälter



Einbaumaße:



Wartung und Pflege

Pflegeanleitung

Die Oberfläche ist einfach zu reinigen und zu pflegen.
Die glatte Oberfläche nimmt kaum Schmutz an.
Zur regelmäßigen Pflege weiches Tuch, Seifenlauge und Wasser verwenden.
Mit trockenem Tuch abtrocknen.

Vermeiden Sie den Einsatz von Scheuermitteln oder Lösungsmitteln,
die die Oberfläche beschädigen.

Schäden, die durch unsachgemäße Behandlung
durch den Benutzer entstehen, entziehen sich unserer Garantieleistung.

Ersatzteile:

924013 Revisionsatz 14-tlg.
923606 Kunststoff-Flasche 500ml (Standard)
923646 Kunststoff-Flasche 1000ml

Seife: Wir empfehlen unsere **Seifencreme Ewaderm Soft bzw. Ewaderm Sept**; diese Seifencreme ist speziell entwickelt für die Verwendung in Seifenspendern. Sie ist dezent mit einem angenehmen Duft parfümiert, ist kosmetisch mild zur Haut, DIN geprüft und biologisch abbaubar.

| | | |
|--------|---------------------------|-------------------|
| 950594 | Flüssigseife Ewaderm Soft | 12 x 0,5l Flasche |
| 950595 | Flüssigseife Ewaderm Soft | 12 x 1,0l Flasche |
| 921685 | Flüssigseife Ewaderm Sept | 12 x 1,0l Flasche |
| 921920 | Flüssigseife Ewaderm Soft | 10l Kanister |
| 923433 | Flüssigseife Ewaderm Sept | 10l Kanister |